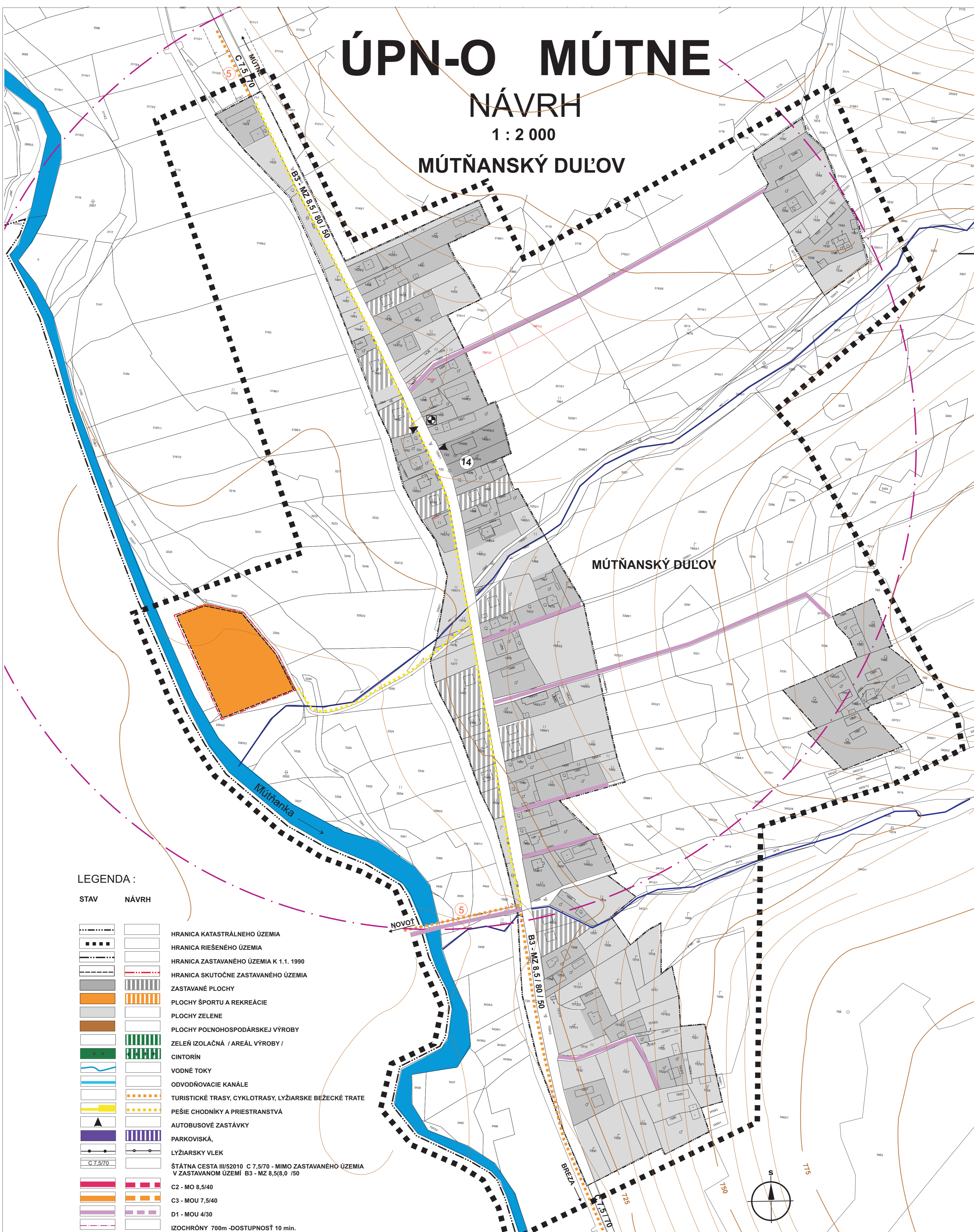


ÚPN-O MÚTNE

NÁVRH

1 : 2 000

MÚTŇANSKÝ DUĽOV



LEGENDA :

STAV NÁVRH

		HRANICA KATASTRÁLNEHO ÚZEMIA
		HRANICA RIEŠENÉHO ÚZEMIA
		HRANICA ZASTAVANÉHO ÚZEMIA K 1.1. 1990
		HRANICA SKUTOČNE ZASTAVANÉHO ÚZEMIA
		ZASTAVANÉ PLOCHY
		PLOCHY ŠPORTU A REKREÁCIE
		PLOCHY ZELENE
		PLOCHY POĽNOHOSPODÁRSKEJ VÝROBY
		ZELEŇ IZOLAČNÁ / AREÁL VÝROBY / CINTORÍN
		VODNÉ TOKY
		ODVODŇOVACIE KANÁLE
		TURISTICKÉ TRASY, CYKLOTRASY, LYŽIARSKÉ BEŽECKÉ TRATE
		PEŠIE CHODNÍKY A PRIESTRANSTVÁ
		AUTOBUSOVÉ ZASTÁVKY
		PARKOVISKÁ,
		LYŽIARSKY VLEK
		ŠTÁTNA CESTA III/52010 C 7,5/70 - MIMO ZASTAVANÉHO ÚZEMIA
		V ZASTAVANOM ÚZEMÍ B3 - MZ 8,5(8,0) /50
		C2 - MO 8,5/40
		C3 - MOU 7,5/40
		D1 - MOU 4/30
		IZOCHRÓN 700m -DOSTUPNOSŤ 10 min.
		KULTÚRNE PAMIATKY
		PRÍCESTNÉ KAPLNKY A KRÍŽE
		MIESTA SEPAROVANÉHO ODPADU
		OCHRANNÉ PÁSMA OSTATNÉ

ZOZNAM OBČIANSKEJ VYBAVENOSTI :
14 - POTRAVINY JEDNOTA



VÝKRES VEREJNÉHO DOPRAVNÉHO VYBAVENIA
MÚTŇANSKÝ DUĽOV

č. v. **7c**

Hlavný riešiteľ:	Ing. arch. Štefan Krušínský - autorizovaný architekt	
Urbanizmus:	Ing. arch. Štefan Krušínský	Ing. arch. Štefan Krušínský AA
Vypracoval:	Marta Kučerová	Nám. Ľ. Fučíka 1665/4
Dopravil:	Ing. Danica Sikorová	01008 Zilina
Elektrifikácia:	Ing. Jozef Vršínský	
Vod. hosp., plyn, teplo:	Július Leštach	
Poľnohosp. pôda:	Marta Kučerová	
Objednávateľ:	Obec MÚTNE	Dátum: JÚN 2 009
		e-mail: stefan@krušinsky.sk web: www.krušinsky.sk